



PIERRE
BLEUE
BELGE

est. 1668

Le FUTUR de la carrière de Tellier des Prés

Information aux riverains

03-10-2023



Heidelberg
Materials

Agenda

1. Historique de la carrière
2. Un gisement cogéré par 2 partenaires
3. Etat d'avancement de l'exploitation
4. Demande anticipée du renouvellement du permis
5. Pierre Bleue Belge: futures installations - projet
6. Autres projets en cours
7. Actions mises en place pour limiter l'impact des activités



Historique de la carrière



Projet initié par Gauthier & Wincqz

Procédure de révision de plan de secteur

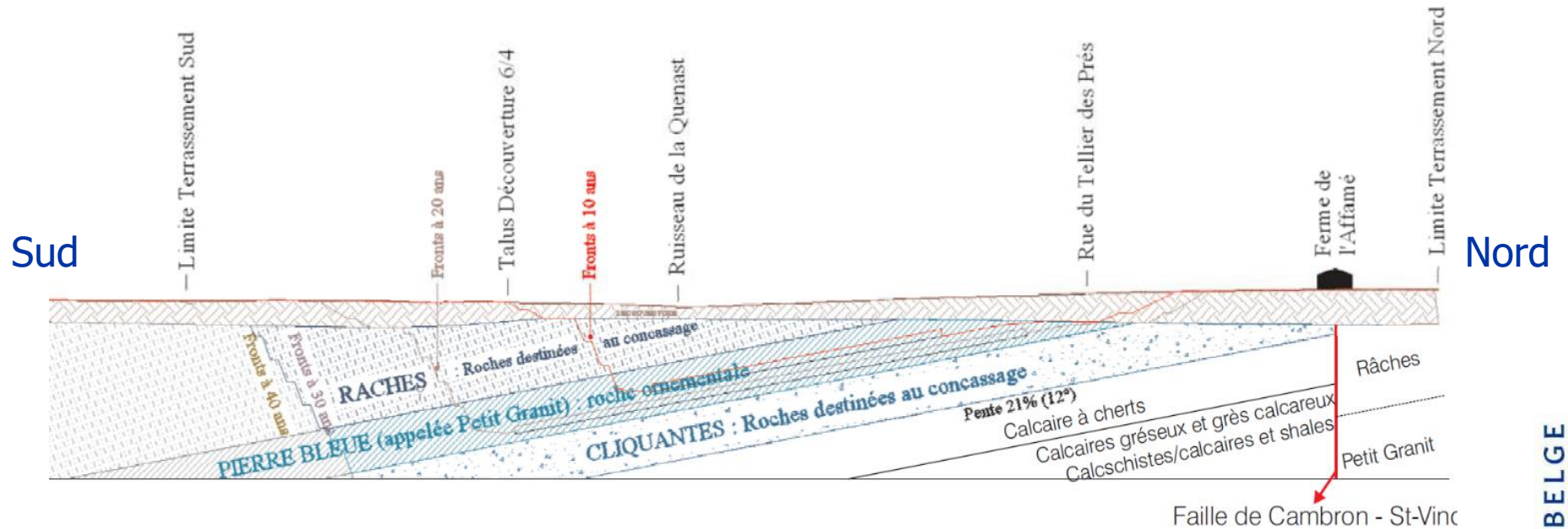
Arrêté de révision du plan de secteur

Octroi du permis unique à Gauthier & Wincqz et partenariat de cogestion établi avec Gralex

Début de l'extraction



Coupe géologique du site (sud – nord)



Partenariat avec un producteur de granulats indispensable pour atteindre la couche de pierre bleue

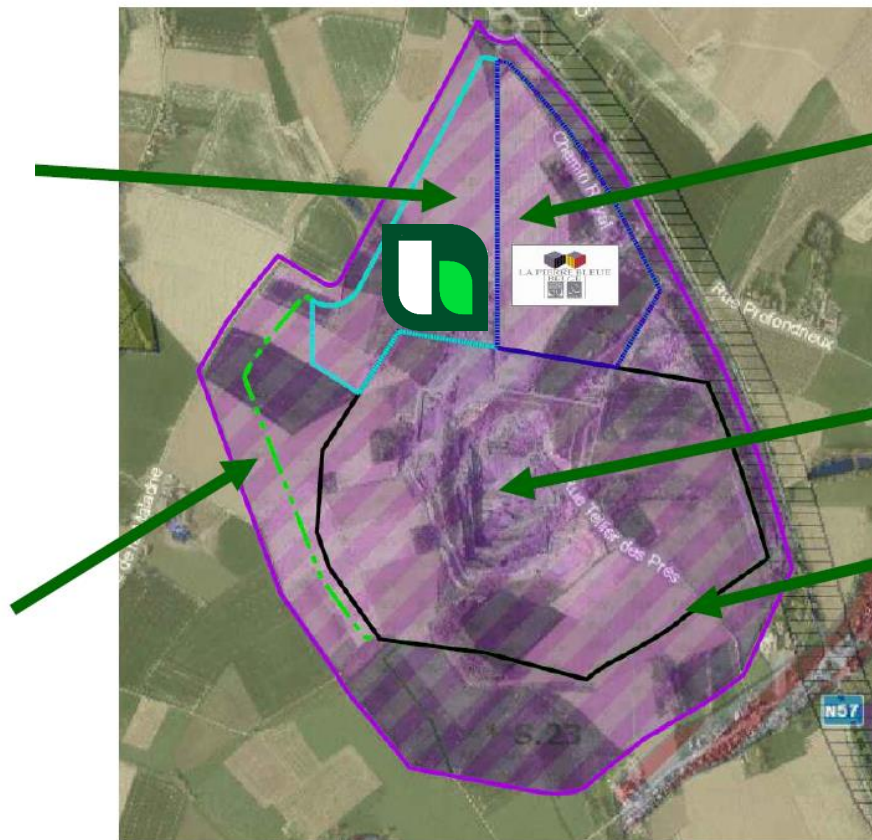


Définition des zones du site

Installations de surface –
stockage produits finis et
expéditions **Heidelberg
Materials**

Zone tampon = zone de
protection entre l'activité et
les riverains.


- Zone dédiée à la mise en place d'un **merlon** recouvert de **végétation**
- Ou zone dans laquelle l'**activité agricole** est/sera maintenue



Installations de surface –
stockage produits finis et
expéditions **Pierre Bleue Belge**

Fosse d'extraction

Périmètre final de la fosse
d'extraction

 Zone d'extraction
au **plan de secteur**



Un gisement, 2 partenaires



PIERRE
BLEUE
BELGE
est. 1668

PIERRE BLEUE BELGE

- **Société familiale** active depuis plusieurs générations
- Extraction et la transformation de **Pierre bleue**
- Activité **non délocalisable**: 3 sites dans la région de Soignies
- Produits vendus sur le **marché local** (max 300 km) en très grande majorité
- Près de **200 travailleurs** / Chiffre d'affaires : ± 20 mio €
- La pierre bleue est reconnue comme une des **meilleures pierres** de construction



Un gisement, 2 partenaires



HEIDELBERG MATERIALS

- Sagrex devient l'activité granulats d'**Heidelberg Materials** en Belgique
 - Support et **expertise** d'un groupe international
 - Des **équipes locales** à l'écoute de leurs parties prenantes
- **Leader** du marché des granulats en Belgique et aux Pays-Bas
- 20 centres de production (18 en Belgique et 2 aux Pays-Bas)
- Près de **400 travailleurs** / Chiffre d'affaires : ± 142 mio €
- Large gamme de produits mis en œuvre dans les secteurs de la **construction** et des grandes **infrastructures**



Un gisement, 2 partenaires

HEIDELBERG MATERIALS TELLIER-DES-PRÉS

- 12 travailleurs
- 80 années de réserve
- 600.000 tonnes de granulats lavés produites annuellement
- 30 % de la production expédiés par bateaux



État d'avancement de l'exploitation

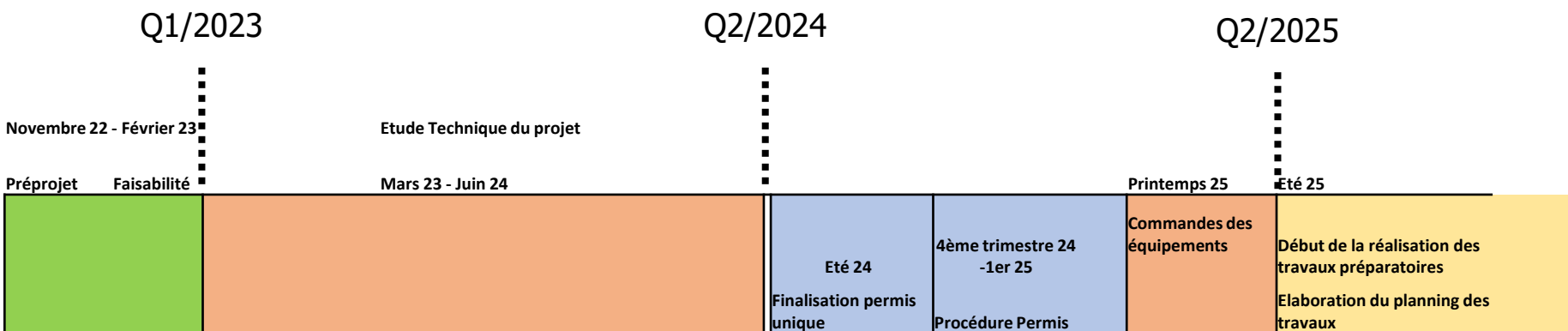


Demande anticipée du renouvellement du permis

- Permis actuel arrivant à **échéance** en 2026
- Installation de dépendances et d'équipements nécessaires à la production de pierre bleue requérant **d'importants investissements**
- Proposition de travailler **anticipativement** à l'étude du renouvellement du permis pour assurer le **soutien** des actionnaires et des organismes bancaires
- Permis de **classe 2** : renouvellement du permis de dépendances de 2006 tenant compte des technologies et développements plus modernes
 - Pas d'étude d'incidences ni de réunion d'information préalable au public → soirée d'information proactive en **vue de récolter les avis** pour préparer un dossier tenant compte des remarques des riverains



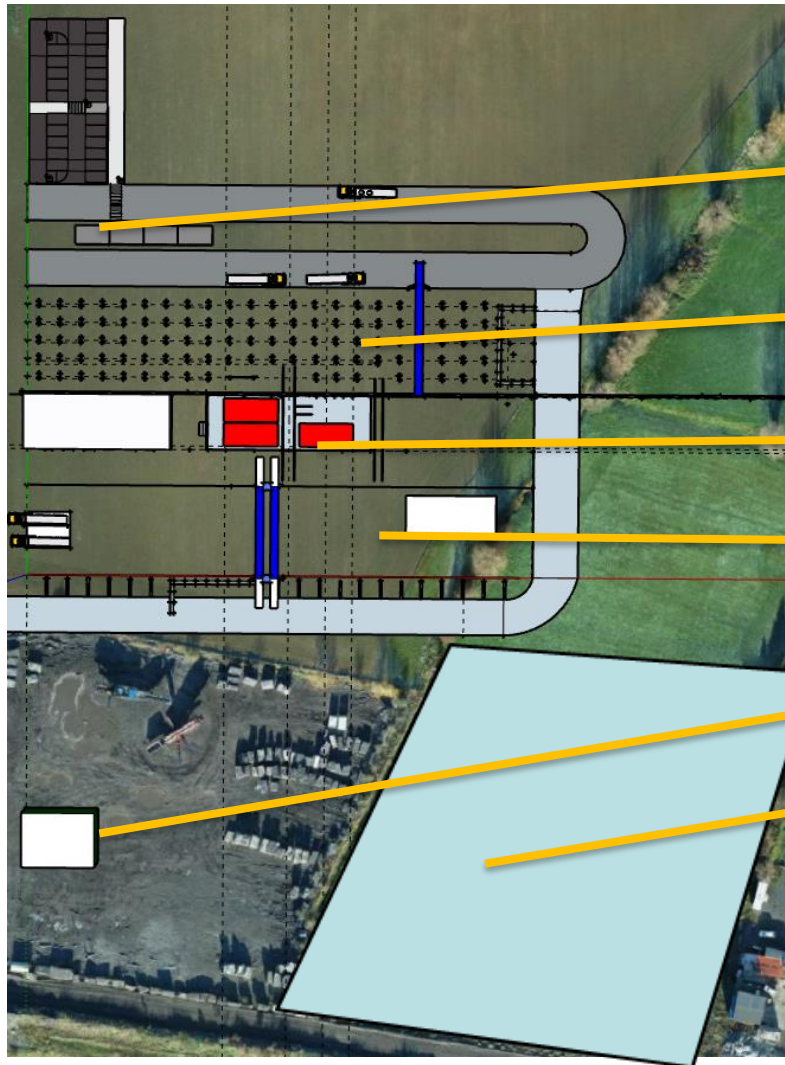
Planning prévisionnel



Pierre Bleue Belge: futures installations - projet



Pierre Bleue Belge: futures installations - projet



Parking – Bâtiments sociaux et bureaux – Magasin

Zone de stockage tranche et de chargement clients

Bâtiment de sciage

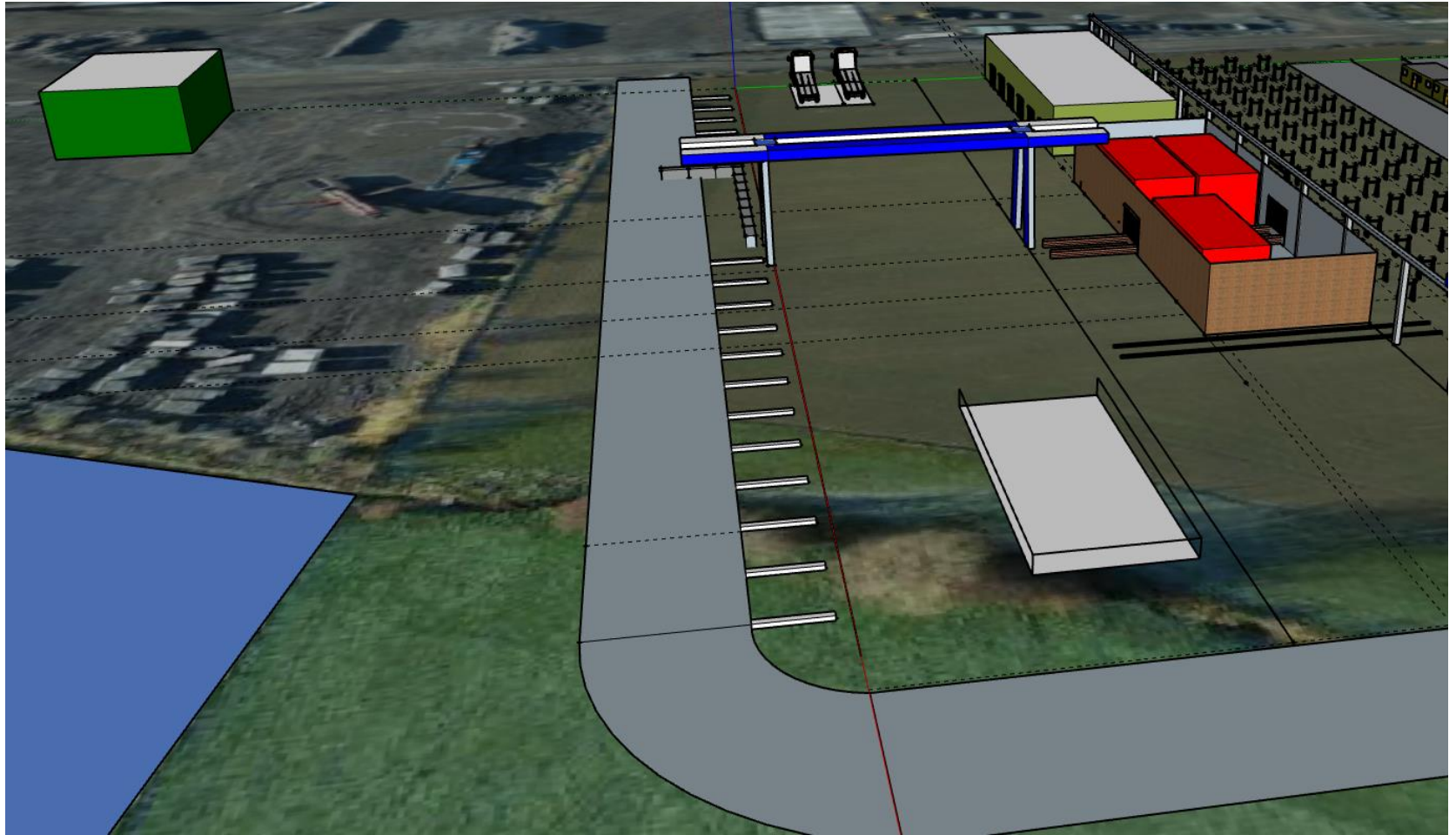
Zone de stockage et de travail des blocs

Atelier

Zone de traitement des eaux



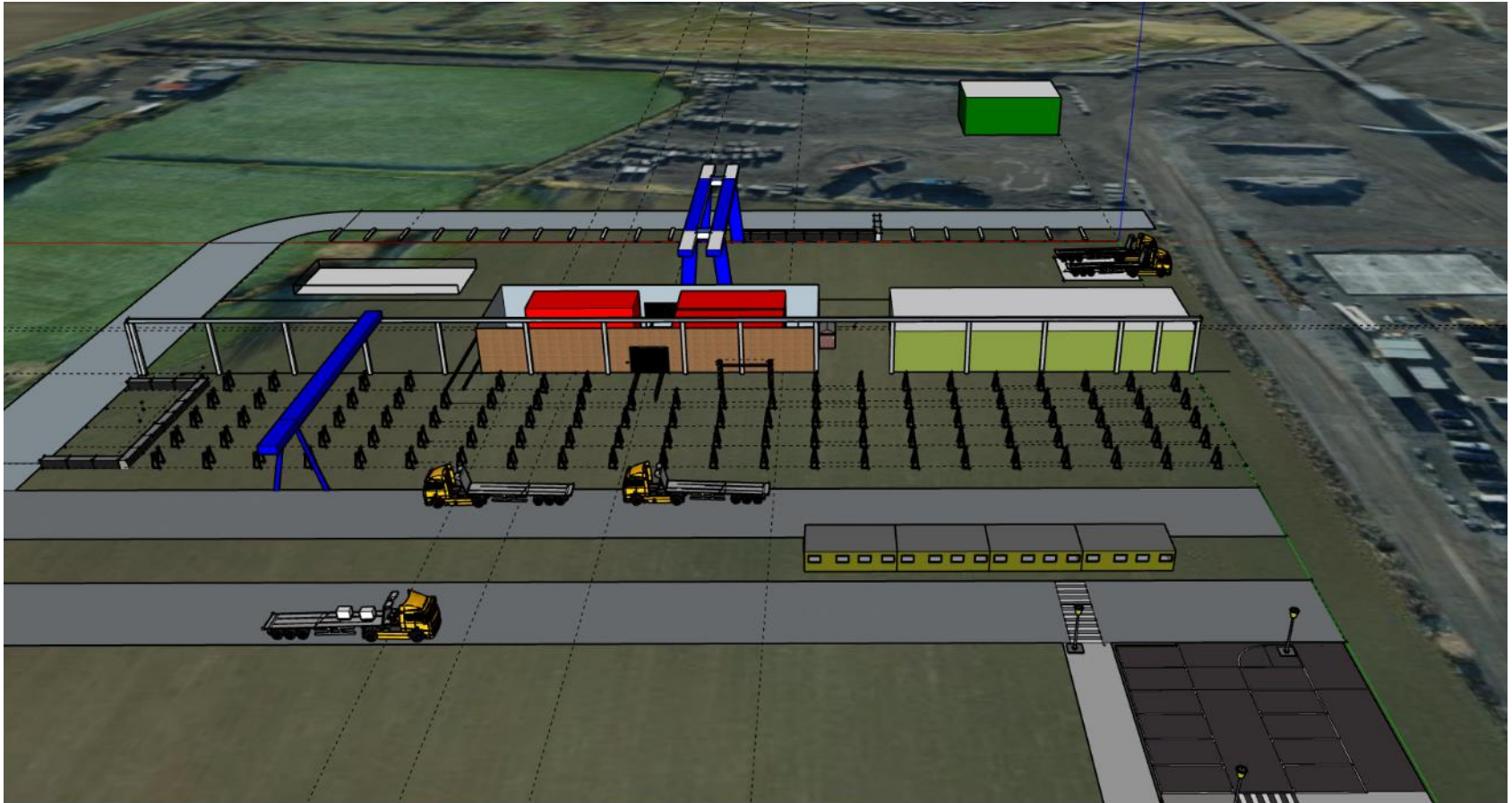
Pierre Bleue Belge: futures installations - projet



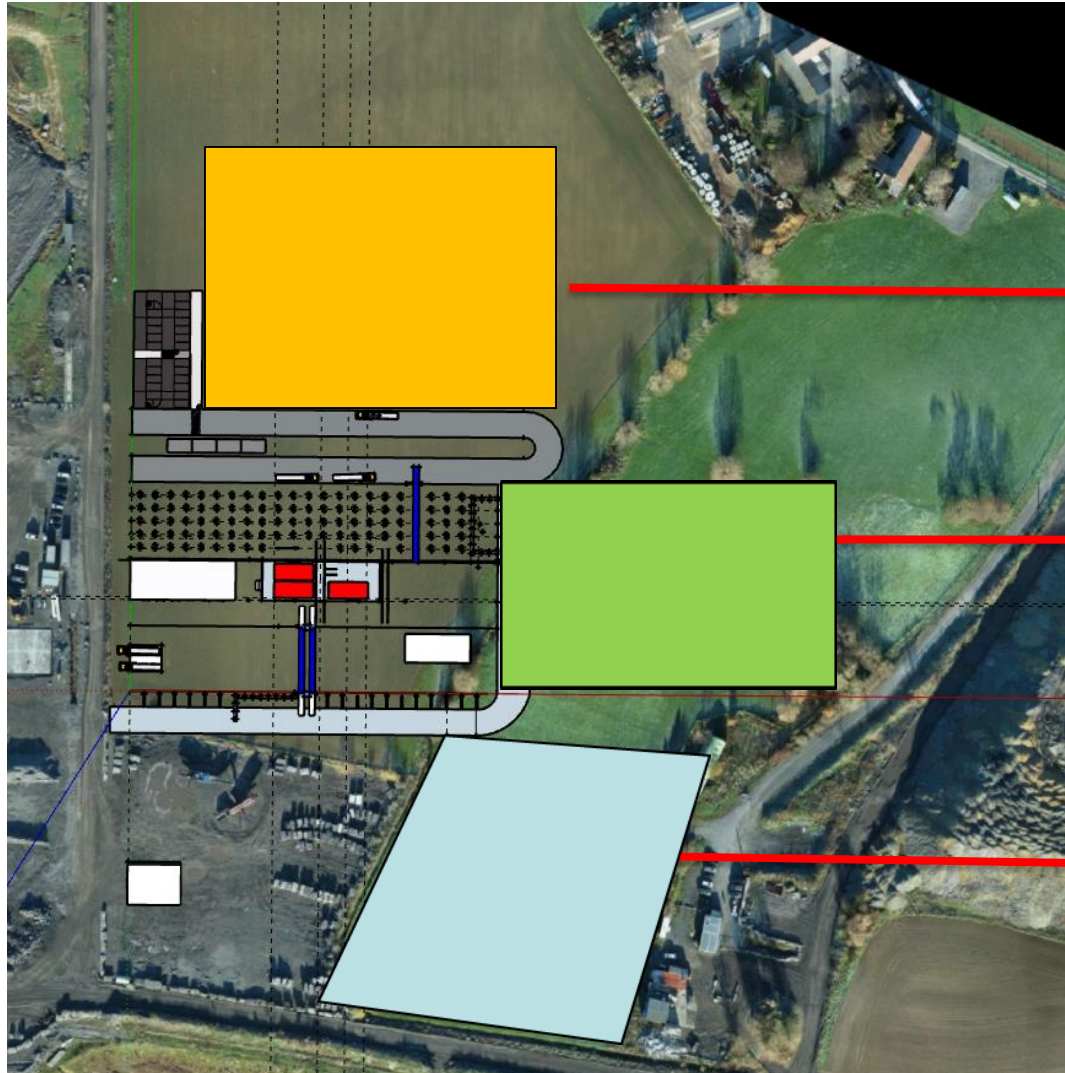
Pierre Bleue Belge: futures installations - projet



Pierre Bleue Belge: futures installations - projet



Pierre Bleue Belge: futures installations - projet



Possibilité d'une zone
d'extension
*Centre de débitage et
façonnage*

Possibilité d'une zone
d'extension
Sciage

Zone de traitement des
eaux



Autres projets en cours

- **Ile photovoltaïque** sur le lac du Perlonjour (initiative de la Ville de Soignies)
 - Implication dans nos obligations du permis pour les plantations
- **Valorisation des eaux d'exhaure** par le GIE (IDEA et SWDE) –
 - Dépendant du volume des eaux d'exhaure
 - Raccordement à envisager
- Projet de deux **éoliennes** par W³ Energy



Autres projets en cours

- Projet de deux **éoliennes** par W³



Impact limité de l'activité

POUSSIERES

- Jauges OWEN
- Process en voie humide
- Merlons
- Plantations
- Arrosage
- Projet : lavage des roues



3 : Emplacement de la jauge PPTE03

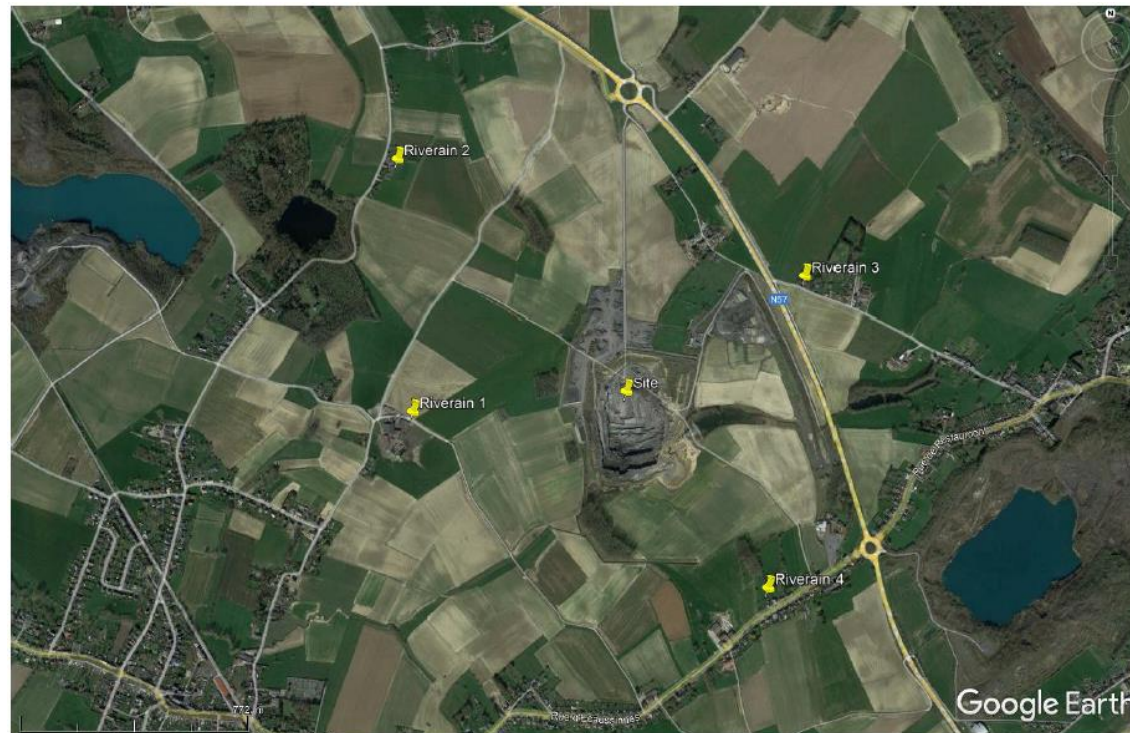
Figure 2.1 : Emplacements des jauges Owen



Impact limité de l'activité

BRUIT

- Usine insonorisée (bardages des installations)
- Horaires de travail limités en fonction du type d'activité
- Merlons
- Validation du respect des normes et du permis par un bureau d'étude externe agréé
- Plantations



Impact limité de l'activité

CHARROI

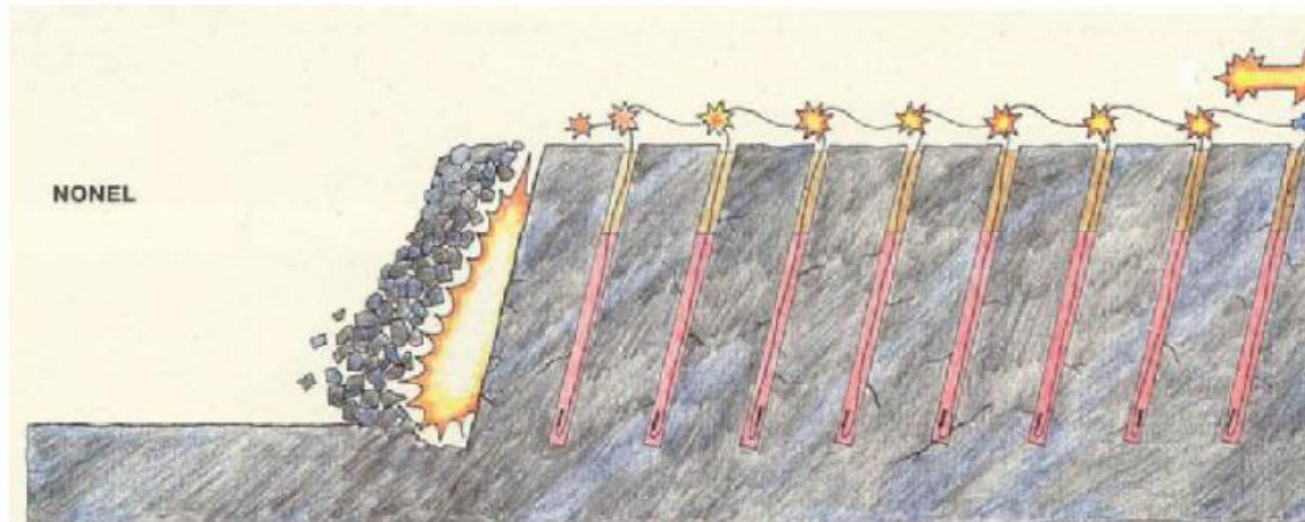
- Connection directe à la RN57
- Limitation de la vitesse sur site
- Horaires de travail limités



Impact limité de l'activité

VIBRATIONS

- Suivi des vibrations par sismographes
- Respect des conditions du permis
- Adaptation des méthodes de tir en cas de besoin



Abbattement du massif rocheux



Impact limité de l'activité

EAUX

- Utilisation de l'eau d'exhaure pour les process
- Réutilisation en circuit fermé
- Analyse et suivi réguliers de la qualité des eaux rejetées
- Valorisation potentielle en cas d'augmentation des quantités



Réutilisation en circuit fermé via un clarificateur.
Recyclage des eaux à 650m³/h

Impact limité de l'activité

PAYSAGE

- Merlons
- Plantations: 2.600 arbres plantés en un an dans le cadre de la campagne *Yes... We plant!* de la Région wallonne
- Protection et développement de la biodiversité
 - Partenariat avec organisation de protection de la nature: recensement + plan de gestion
- Bardages en dégradé de couleurs pour permettre une bonne intégration dans le paysage



Nous répondons à vos questions





PIERRE
BLEUE
BELGE

est. 1668

MERCI
pour votre attention



**Heidelberg
Materials**